

# Arteria

SZTUKA UKRYTA W BETONIE



 **HOLCIM**

Dawniej Lafarge



# SZTUKA UKRYTA W BETONIE

**Artevia™** to kolekcja betonów dekoracyjnych, charakteryzujących się unikalnym wyglądem i znakomitym wykończeniem. Dzięki różnorodnym kolorom i wyjątkowej fakturze, starannie dobrana gama produktów wzbogaca każdy krajobraz. **Artevia™** jako niepowtarzalny i trwały materiał oferuje nieograniczone możliwości przy tworzeniu rozmaitych projektów. Stanowi doskonałe narzędzie dla inwestorów, architektów oraz projektantów zieleni. **Artevia™** dobrze komponuje się z otoczeniem i tworzy dobre połączenie z takimi materiałami, jak kostka, drewno czy metal.



## ZALETY BETONÓW ARTEVIA™



- Wysoka trwałość i łatwość w utrzymaniu – **Artevia™** jest materiałem odpornym na działanie niekorzystnych warunków atmosferycznych, a jednolita struktura betonu charakteryzuje się równą powierzchnią i zapobiega pojawianiu się trawy na łączeniach.



- Swoboda w projektowaniu – bogata gama produktów **Artevia™** i możliwość łączenia z innymi materiałami pozwalają zrealizować każdy, nawet najbardziej niestandardowy projekt w dowolnym miejscu i kształcie.



- Estetyka wykończenia i trwałość kolorów – **Artevia™** gwarantuje unikatowy wygląd każdej powierzchni i regularne pokrycie kolorem nawet po upływie długiego czasu.

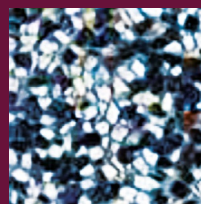
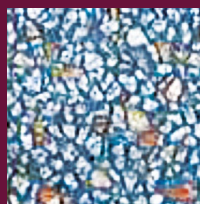
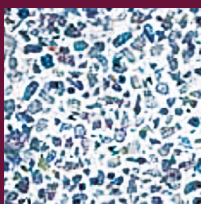
# Artevia

SZTUKA UKRYTA W BETONIE

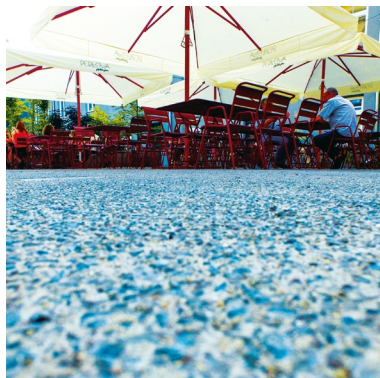
Decor

**Artevia™ Decor** to betony przeznaczone na wszelkiego rodzaju zewnętrzne nawierzchnie poziome. Różnorodność dostępnych wykończeń pozwala z łatwością dobrać odpowiedni produkt do każdego otoczenia, a ostateczny wygląd w dużej mierze zależy od zastosowanych surowców. Eksponowane na powierzchni kruszywo zapewnia dobrą przyczepność, dzięki czemu materiał doskonale sprawdza się w trudnych warunkach, ograniczając ryzyko poślizgu.

**Artevia™ Decor** to produkt, w którym można zastosować dowolne kruszywo, uzyskując zróżnicowane struktury i kolory poprzez wyeksponowanie kruszywa dekoracyjnego



## PRZESTRZEŃ MIEJSKA, PRZYSTANKI, PASAŻE I SKWERY



Produkty z gamy **Artevia™ Decor** mogą być wykorzystywane do budowy nawierzchni stanowiących infrastrukturę miasta, takich jak przystanki komunikacji miejskiej, pasaże czy też skwery.

# CIĄGI PIESZE, CHODNIKI, PRZEJŚCIA I SCHODY



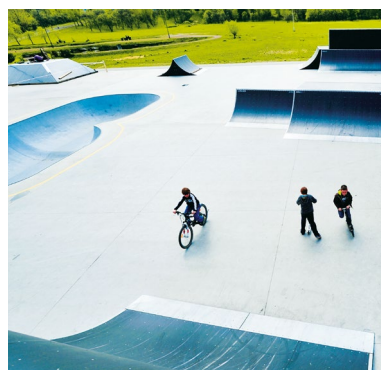
Oferta **Artevia™ Decor** stanowi idealne rozwiązanie jako materiał na wszelkiego rodzaju nawierzchnie przeznaczone dla ruchu pieszego, takie jak chodniki, przejścia czy też schody.

# REZYDENCJE PRYWATNE, PODWÓRZA, PODJAZDY I DZIEDZIŃCE



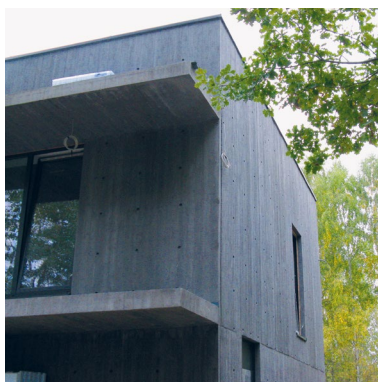
Betony **Artevia™ Decor** znakomicie sprawdzają się przy projektowaniu nawierzchni wokół domów, takich jak podjazdy czy dziedzińce. Można je też wykorzystać w otoczeniu małej architektury ogrodowej na ścieżki i alejki.

# OBIEKTY REKREACYJNE, DEPTAKI, PLACE I ALEJE



Produkty z gamy **Artevia™ Decor** mogą być stosowane przy aranżacji obiektów rekreacyjnych oraz parków, a także do budowy deptaków, skwerów czy też alejek.

# RÓŻNORODNE ELEMENTY PIONOWE, ŚCIANY I ELEWACJE



Produkty **Artevia™ Kolor** mogą być wykorzystywane do tworzenia ścian lub innych konstrukcji pionowych.

## PRZESTRZEŃ MIEJSKA I OBIEKTY KOMERCYJNE, DEPTAKI I NAWIERZCHNIE WOKÓŁ BUDYNKÓW



**Artevia™ Kolor** to kolekcja betonów dekoracyjnych do zastosowań na powierzchnie poziome oraz pionowe. Szeroka paleta barw umożliwia tworzenie różnokolorowych projektów.



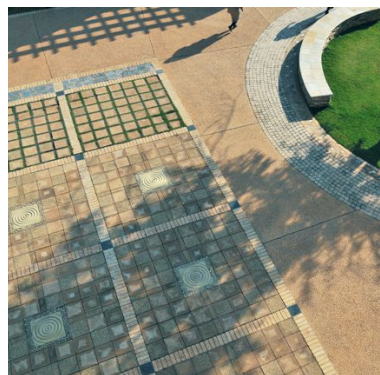
Produkty **Artevia™ Kolor** są niezastąpione przy budowie ciągów pieszych, takich jak chodniki czy pasaże. Sprawdzają się też jako nawierzchnie wokół budynków mieszkalnych i użytkowych.

# OBIEKTY REKREACYJNE, ŚCIEŻKI ROWEROWE, PLACE I ALEJKI

Produkty z gamy **Artevia™ Kolor** mogą być stosowane przy aranżacji obiektów rekreacyjnych oraz parków, a także do budowy deptaków, skwerów czy też alejek.



## PRZYKŁADY ŁĄCZENIA BETONÓW ARTEVIA™ Z INNYMI MATERIAŁAMI



**HOLCIM POLSKA S.A.**

Biuro Zarządu: Al. Jerozolimskie 142 B  
02-305 Warszawa  
tel.: 22 324 60 00  
faks: 22 324 60 05  
[www.holcim.pl](http://www.holcim.pl)



Dawniej Lafarge

---