

# Hydromedia



## Cechy charakterystyczne

- Hydromedia™ to wodoprzepuszczalna uniwersalna podbudowa pod różnego rodzaju nawierzchnie użytkowe, umożliwiającą bardzo szybkie odprowadzenie wody deszczowej do gruntu, bądź systemów kanalizacji.
- Hydromedia™ to beton kruszywowy, w którym wolne przestrzenie między ziarnami kruszyw tylko w małym stopniu wypełnione są zaprawą.
- Ziarna kruszyw są otulone gęstą pastą, która spaja je ze sobą, a razem tworzą specjalny system połączonych pustek o dużej przepuszczalności.
- Pustki te umożliwiają swobodny przepływ wody przez beton, której ilość zależy od dobranej kruszywa.
- Hydromedia™ to produkt proekologiczny pomocny w rozwiązywaniu kwestii dotyczących ochrony środowiska oraz zrównoważonego rozwoju.
- Zastosowanie produktu umożliwia uzyskanie powierzchni podbudowy stabilnej w czasie o znikomych odchyleniach od poziomu, zapewniającej wysokie parametry przyczepności warstw wierzchnich oraz mniejsze zużycie materiałów szpecnych.
- Posiada rekomendację ITB i IBDiM w zakresie zastosowania na podbudowy nawierzchni sportowych, komunikacyjnych, placów zabaw, terenów zielonych i zielonych dachów.

## Parametry techniczne

PARAMETRY DO ZASTOSOWANIA NA PODBUDOWY	
PARAMETR	WARTOŚĆ
Przepuszczalność wody	≥ 10 mm/s
Grubość wylewanej warstwy	100-200 mm
Wytrzymałość na ściskanie	5-15 MPa
Mrozoodporność	F25
Gęstość	1900-2100 kg/m <sup>3</sup>
SPOSODY APLIKACJI (produkt niepompałny)	
Bezpośrednio z leja	
Podawanie taśmowe, taczka lub wózkiem	
Podawanie zasobnikiem	

## Wykonanie

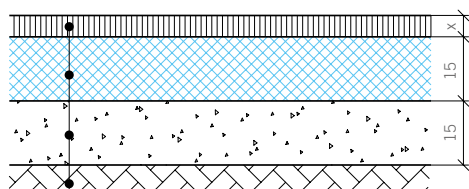
Przed przystąpieniem do wbudowania mieszanki należy przygotować podłoże wraz z szalunkiem zgodnie z projektem. Hydromedia jest produktem niepompowalnym i może być rozkładana bezpośrednio z leja, podawana taczka, wozidłem lub zasobnikiem. Mieszanka może być układana przy temperaturze dobowej powyżej 5 °C. Należy unikać prowadzenia prac przy silnym nasłonecznieniu i temperaturze przekraczającej 30 °C. Wykończenie powierzchni odbywa się poprzez jej ręczne wypoziomowanie za pomocą łaty i rur prowadzących lub przy użyciu sprzętu mechanicznego (tzw kombajnu).

Mieszankę należy rozkładać partiami tak aby niedopuszczyć do jej wyschnięcia przed wbudowaniem. Rozłożoną docelowo mieszankę należy niezwłocznie przykryć folią budowlaną na okres 7 dni od momentu zakończenia wbudowania produktu.

## Zastosowanie

Dzięki swoim szczególnym właściwościom, Hydromedia nadaje się idealnie do zastosowania jako podbudowa warstw konstrukcyjnych przepuszczalnych nawierzchni sportowych, placów zabaw, terenów zielonych zarówno na gruncie jak i na dachach budynków, oraz nawierzchni drogowych.

Przykładowe zastosowanie betonu Hydromedia na nawierzchni sportowej:



Trawa syntetyczna, podłoże akrylowe, podłoże polipropylenowe itp., grubość warstwy uzależniona od przyjętego rozwiązania<sup>1)</sup>

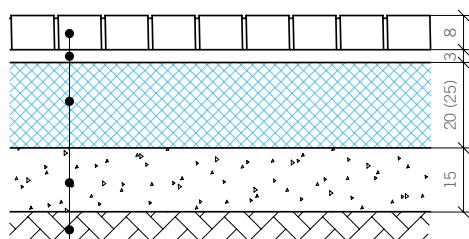
Hydromedia (warstwa konstrukcyjno-drenażowa)

Warstwa odsączająca

Podłoże G1 (dla gruntów o mniejszej nośności podłoże należy doprowadzić do grupy nośności G1 o E = 100 MPa)

<sup>1)</sup> W przypadku zastosowania górnych warstw nawierzchni wymagających warstwy wyrównawczej z kruszywa należy pomiędzy warstwą kruszywa a Hydromedia zastosować geowłókninę filtracyjną.

Przykładowe zastosowanie betonu Hydromedia w konstrukcji ciągu komunikacyjnego.



Warstwa ścieralna z betonowej lub kamiennej kostki brukowej

Podsypka piaskowo-cementowa

Hydromedia (warstwa konstrukcyjno-drenażowa)

Warstwa odsączająca

Podłoże G1 (dla gruntów o mniejszej nośności podłoże należy doprowadzić do grupy nośności G1 o E = 120 MPa)

### Etapy wykonania:

Podanie mieszanki w miejsce wbudowania



Rozłożenie mieszanki ręczne lub mechaniczne



Zabezpieczenie przed odparowaniem wody zaraz po wypoziomowaniu



Nałożenie warstw zewnętrznych nawierzchni



Gotowa nawierzchnia wielofunkcyjnego boiska



Produkt dedykowany dla programu „Solidna Ekipa”  
[www.solidnaekipa-lafarge.pl](http://www.solidnaekipa-lafarge.pl)

Znajdź nas jako Lafarge Polska w mediach społecznościowych



A member of  
**LafargeHolcim**

