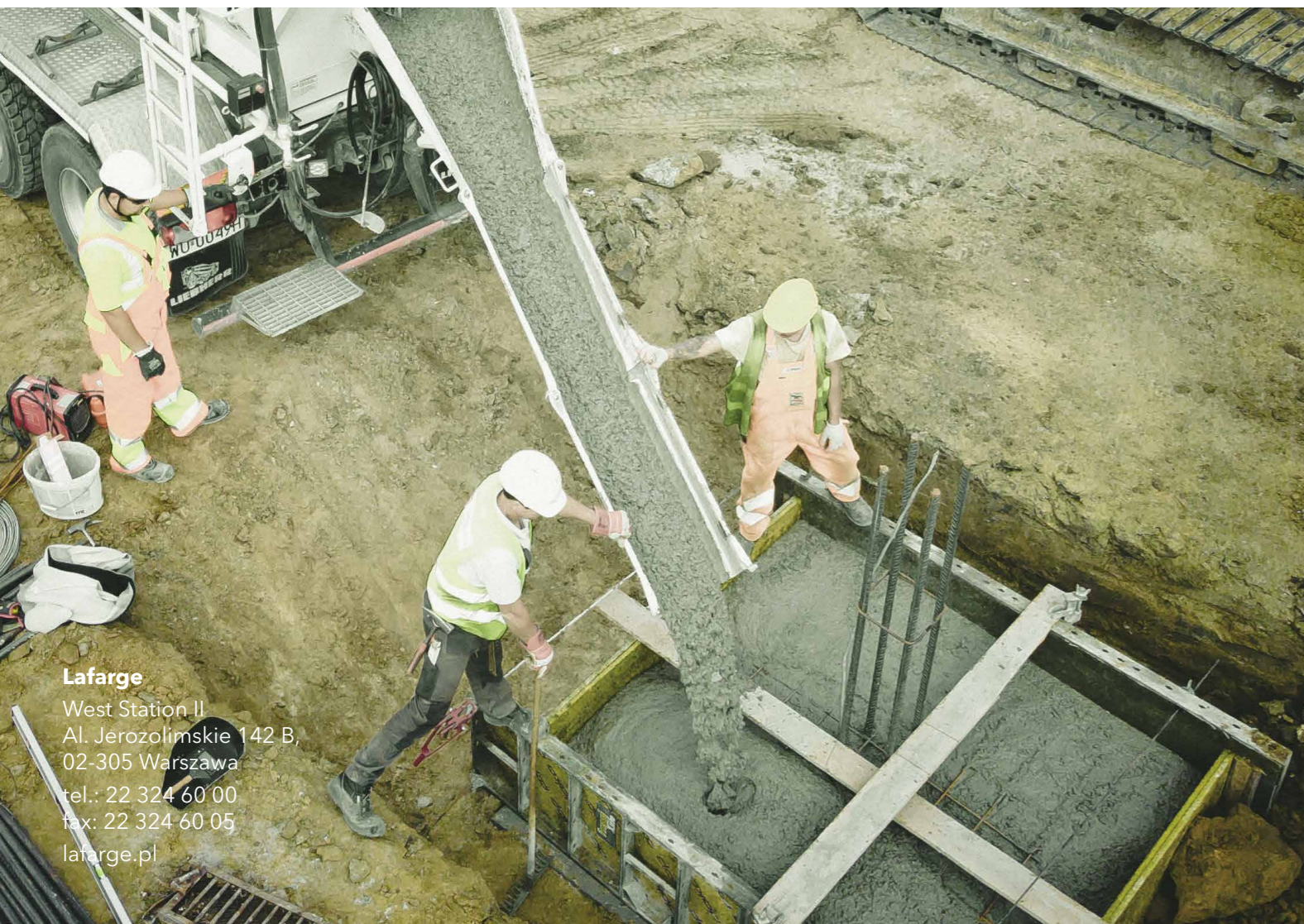


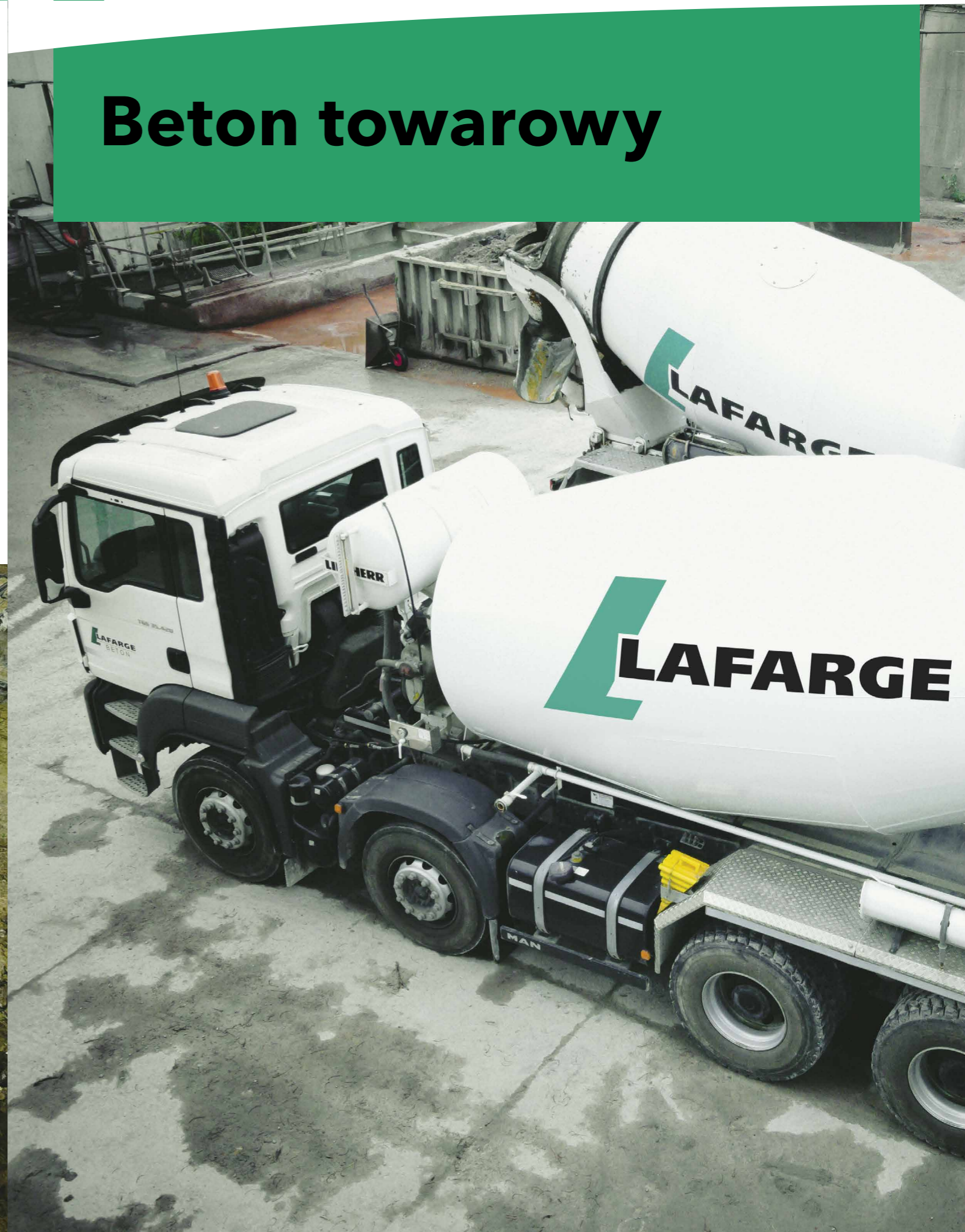
Nota prawna

Informacje, a w szczególności zalecenia dotyczące działania i końcowego zastosowania produktów Lafarge Cement S.A. z siedzibą w Warszawie (dalej: „Lafarge”) są podane w dobrej wierze, przy uwzględnieniu aktualnego stanu wiedzy i doświadczenia Lafarge i odnoszą się do produktów składowanych, przechowywanych i używanych zgodnie z zaleceniami podanymi przez Lafarge. Z uwagi na występujące w praktyce zróżnicowanie materiałów, substancji, warunków i sposobu ich używania i umiejscowienia, pozostające całkowicie poza zakresem wpływu Lafarge, właściwości produktów podane w informacjach, pisemnych zaleceniach i innych wskazówkach udzielonych przez Lafarge nie mogą być podstawą do przyjęcia odpowiedzialności Lafarge w przypadku używania produktów niezgodnie z zaleceniami podanymi przez Lafarge. Użytkownik produktu jest zobowiązany do używania produktu zgodnie z jego przeznaczeniem i zaleceniami podanymi przez firmę Lafarge. Prawa własności osób trzecich muszą być przestrzegane. Sprzedaż, w której stroną sprzedającą jest Lafarge Cement S.A., jest realizowana zgodnie z aktualnie obowiązującymi Ogólnymi Warunkami Sprzedaży Lafarge (w skrócie OWS), określającymi prawa i obowiązki stron umów sprzedaży towarów Lafarge. OWS stanowią integralną część wszystkich umów sprzedaży zawieranych z firmą Lafarge. Kupujący jest zobowiązany zapoznać się z postanowieniami aktualnie obowiązujących Ogólnych Warunków Sprzedaży Lafarge jeszcze przed ostatecznym uzgodnieniem wszystkich istotnych elementów umowy, w momencie podpisania umowy lub złożenia zamówienia, a najpóźniej w momencie odbioru towaru, kupujący jest także zobowiązany do zapoznania się z informacjami zawartymi w aktualnej Karcie Informacyjnej użytkowanego produktu oraz do przestrzegania postanowień lub wymagań zawartych w tych dokumentach. OWS są ogólnie dostępne na stronie internetowej www.lafarge.pl. Kopię aktualnej Karty Informacyjnej Produktu Lafarge dostarcza Użytkownikowi na jego żądanie.

Beton towarowy

**Lafarge**

West Station II
Al. Jerozolimskie 142 B,
02-305 Warszawa
tel.: 22 324 60 00
fax: 22 324 60 05
lafarge.pl



Opis produktu

Beton towarowy jest uniwersalnym materiałem budowlanym, który dzięki swoim właściwościom może być używany do tworzenia różnorodnych form budowlanych. Użycie betonu towarowego pozwala na połączenie wysokiej jakości wykonawstwa z oszczędnością kosztów.

Charakterystyka / Zalety

- **Trwałość** – w porównaniu do pozostałych materiałów budowlanych, beton towarowy charakteryzuje się wysoką trwałością.
- **Różnorodne formy** – plastyczność betonu towarowego, uzyskana dzięki płynności i zdolności do zagęszczania mieszanki pozwala na wykonywanie dowolnych form zgodnych z zapotrzebowaniem inwestora oraz projektem budowlanym.
- **Swoboda budowania** – brak ograniczeń co do wielkości wykonywanych za pomocą betonu towarowego elementów konstrukcji.
- **Wielość rozwiązań** – istnieje możliwość dostosowania parametrów betonu w zakresie wytrzymałości i trwałości do warunków jego późniejszej eksploatacji.
- **Wysoka jakość** – proces produkcji przebiega zgodnie z obowiązującymi normami przy użyciu specjalnie wyselekcjonowanych surowców.

Zastosowania

Beton towarowy charakteryzuje się różnorodnością możliwych zastosowań.

Najczęściej używany jest do wykonywania:

- elementów konstrukcyjnych budowli (żelbetowych i strunobetonowych)
- ław i płyt fundamentowych
- ścian
- słupów
- stropów
- schodów

Pamiętaj!

Parametry wymagane przez normę do złożenia prawidłowego zamówienia na beton:

- wymaganie zgodności z PN-EN 206+A1:2016-12 wraz z krajowym uzupełnieniem PN-B-06265:2018-10+PN-B-06265:2018-10/Ap1
- klasa wytrzymałości na ściskanie
- klasa ekspozycji związanej z oddziaływaniem środowiska
- maksymalny nominalny górny wymiar ziaren kruszywa
- klasa zawartości chlorków
- klasa konsystencji
- gęstość w przypadku betonów lekkich lub ciężkich

Parametry techniczne

Parametr	Wartość
Konsystencja na budowie mierzona opadem stożka	S1, S2, S3, S4, S5
Gęstość mieszanki	2000-2600 kg/m ³
Zawartość powietrza	<2% (nie dotyczy betonów napowietrzonych)
Wytrzymałość na ściskanie	od 10 do 60 MPa
Wodoszczelność	od W2 do W12
Mrozoodporność	od F25 do F300
Klasy ekspozycji	X0, XC, XD, XS, XF, XA, XM

