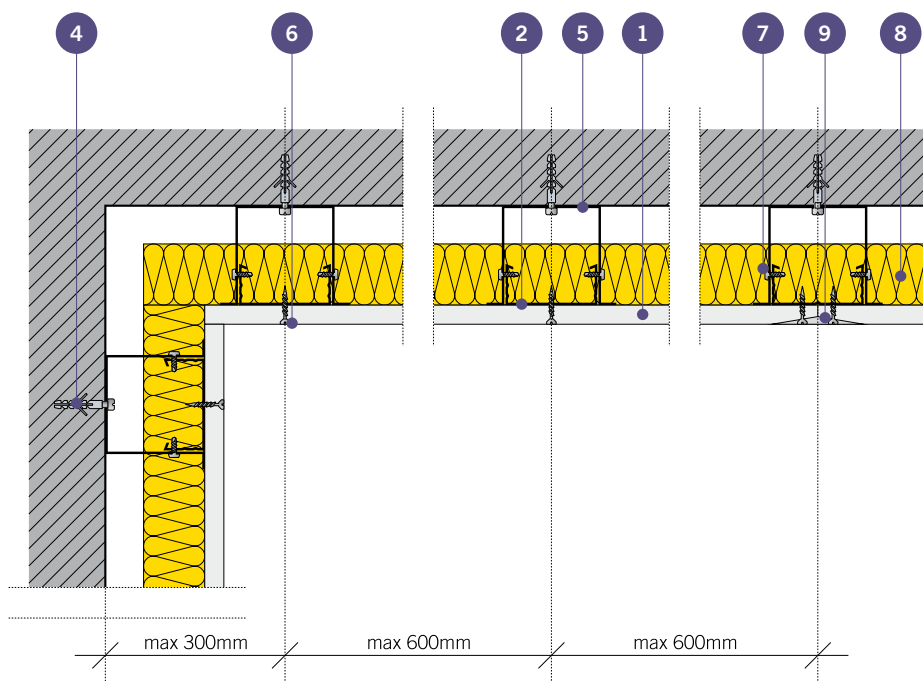


OKŁADZINA ŚCIENNA

NIDA Tynk CD/ES/12,5x1

Okładzina ścienna mocowana na konstrukcji metalowej NIDA CD 60



NIDA Tynk CD/ES/12,5x1

1. Płyta gipsowo-kartonowa NIDA 12,5 mm
2. Profil NIDA CD 60
3. Profil NIDA UD 27
4. Kołek rozporowy szybkiego montażu NIDA
5. Element do mocowania NIDA ES 60/75
6. Blachowkręty NIDA 3,5 x 25 mm
7. Wkręty do blach 3,5 x 9,5/11 mm
8. Materiał izolacyjny wełna mineralna
9. Spoina pomiędzy płytami g-k wykonana z gipsu NIDA Start + taśma zbrojąca + NIDA Finisz
10. Taśma izolacji akustycznej NIDA szerokość 50 mm



Klasa odporności
ogniowej:

Brak badań



Izolacyjność
akustyczna:

$\Delta R_{w \max} = 12 \text{ dB}$



Maksymalna wysokość
ścianki:

Bez ograniczeń



Ciężar 1m² ścianki:

13 kg



Numer dokumentu związanego:

DIN 4109

Parametry materiałów wypełniających:

NIDA Tynk CD/ES/12,5x1

| Rodzaj materiału izolacyjnego | | | Przyrost izolacyjności akustycznej | Klasa odporności ogniowej | Maksymalna wysokość | Rodzaj płyt g-k |
|-------------------------------|---|-----------------|---------------------------------------|---------------------------------|------------------------|--|
| Wełna | Gęstość minimalna [kg/m ³] | Grubość [mm] | Rwmax [dB]* | El [min] | [mm] | |
| Szklana | 15 | 40 | 12,0 | - | bez ograniczeń | NIDA Ogień Plus, NIDA Woda Ogień Plus 12,5 mm |
| Szklana | 15 | 40 | 12,0 | - | bez ograniczeń | NIDA Ogień 12,5 mm |
| Szklana | 15 | 40 | 12,0 | - | bez ograniczeń | NIDA Zwykła, NIDA Woda 12,5 mm |

* DIN 4109

Zużycie materiałów na 1m² okładziny ściennej:

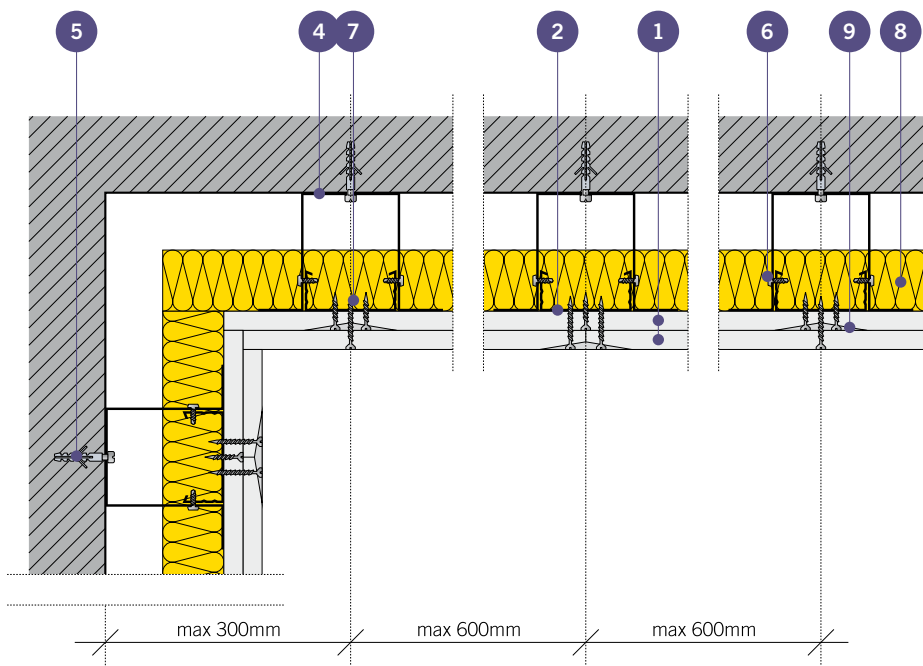
NIDA Tynk CD/ES/12,5x1

| Nazwa materiału: | j.m. | zużycie materiału na 1 m ² |
|------------------------------------|----------------|--|
| Płyta NIDA 12,5 mm | m ² | 1,0 |
| Profil główny NIDA CD 60 | mb | 1,8 |
| Profil przyścienny NIDA UD 27 | mb | 0,7 |
| Element do mocowania NIDA ES 60/75 | szt. | 1,5 |
| Taśma izolacji akustycznej | mb | 0,4 |
| Taśma zbrojąca | mb | 1,4 |
| Gips szpachlowy NIDA Start | kg | 0,3 |
| Gips szpachlowy NIDA Finisz | kg | 0,1 |
| Blachowkręty 3,5 x 25mm | szt. | 12,0 |
| Wkręty do blach 3,5 x 9,5/11 mm | szt. | 6,0 |
| Kotek rozporowy ø6 mm | szt. | 1,8 |
| Wełna mineralna (jeżeli potrzebna) | m ² | 1,0 |

OKŁADZINA ŚCIENNA

NIDA Tynk CD/ES/12,5x2

Okładzina ścienna mocowana na konstrukcji metalowej NIDA CD 60



NIDA Tynk CD/ES/12,5x2

1. Płyta gipsowo-kartonowa NIDA 12,5 mm
2. Profil NIDA CD 60
3. Profil NIDA UD 27
4. Kołek rozporowy szybkiego montażu NIDA
5. Element do mocowania NIDA ES 60/125
6. Błachowkręty NIDA 3,5 x 25 mm
7. Błachowkręty 3,5 x 35 mm
8. Materiał izolacyjny wełna mineralna
9. Spoina pomiędzy płytami g-k wykonana z gipsu NIDA Start + taśma zbrojąca + NIDA Finisz
10. Taśma izolacji akustycznej NIDA szerokość 50 mm



Klasa odporności
ogniowej:

EI 30 min



Izolacyjność
akustyczna:

$\Delta R_{w \max} = 12 \text{ dB}$



Maksymalna wysokość
ścianki:

10,0 m



Ciężar 1m² ścianki:

13 kg



Numer dokumentu związanego:

**DIN 4109
NP.-1326.L.4/02/BW/ZM**

Parametry materiałów wypełniających:

NIDA Tynk CD/ES/2x12,5

| Rodzaj materiału izolacyjnego | | | Przyrost izolacyjności akustycznej | Klasa odporności ogniowej | Maksymalna wysokość | Rodzaj płyt g-k |
|-------------------------------|---|-----------------|---------------------------------------|---------------------------------|------------------------|--|
| Wełna | Gęstość minimalna [kg/m ³] | Grubość [mm] | Rwmax [dB]* | EI [min] | [mm] | |
| - | - | - | - | 30 | 10 000 | NIDA Ogień Plus, NIDA Woda Ogień Plus 12,5 mm |
| Szklana | 15 | 40 | 12,0 | - | bez ograniczeń | NIDA Ogień 12,5 mm |
| Szklana | 15 | 40 | 12,0 | - | bez ograniczeń | NIDA Zwykła, NIDA Woda 12,5 mm |

* DIN 4109

Zużycie materiałów na 1m² okładziny ściennej:

NIDA Tynk CD/ES/12,5x2

| Nazwa materiału: | j.m. | zużycie materiału na 1 m ² |
|-------------------------------------|----------------|--|
| Płyta NIDA 12,5 mm | m ² | 2,0 |
| Profil główny NIDA CD 60 | mb | 1,8 |
| Profil przyścienny NIDA UD 27 | mb | 0,7 |
| Element do mocowania NIDA ES 60/125 | szt. | 1,5 |
| Taśma izolacji akustycznej | mb | 0,4 |
| Taśma zbrojąca | mb | 1,4 |
| Gips szpachlowy NIDA Start | kg | 0,7 |
| Gips szpachlowy NIDA Finisz | kg | 0,1 |
| Błachowkręty 3,5 x 25mm | szt. | 12,0 |
| Błachowkręty 3,5 x 35mm | szt. | 4,0 |
| Wkręty do blach 3,5 x 9,5/11 mm | szt. | 6,0 |
| Kotek rozporowy ø6 mm | szt. | 1,8 |
| Wełna mineralna (jeżeli potrzebna) | m ² | 1,0 |