



Zakład Badań Ogniwych

02-656 Warszawa, ul. Ksawerów 21
tel. (0-22) 853-34-27
fax (0-22) 847-23-11
e-mail: fire@itb.pl

Warszawa, 2005.06.20

Lafarge Gips Nida Gips Spółka z o.o. w Gackach 28-400 Pińczów

NP-749/P/05 /BW/ZM

Zakład Badań Ogniwych Instytutu Techniki Budowlanej po analizie uzyskanych wyników badań odporności ogniowej ścian działowych wykonanych wg technologii firmy Lafarge Nida Gips, rozszerza klasyfikację w zakresie odporności podaną w pracy NP-784.1/00/BW o następujące rozwiązania:

Lp	Konstrukcja ściany	Okładziny obustronne: płyty GKF plus GKB [mm]	Maksymalna wysokość* ściany [cm]	Klasa odporności ogniowej wg PN-B-02851-1:1997
1	2xNIDA C 50	12,5+12,5	450/400	EI 60
2	2xNIDA C 75	12,5+12,5	600/550	EI 60
3	2xNIDA C 100	12,5+12,5	650/600	EI 60

*) wysokości w zależności od typu pomieszczenia wg tablicy nr 3 pracy NP-784.1/00/BW

Pozostałe dane techniczne ścian i termin ważności klasyfikacji nie ulegają zmianie.

Szczegóły konstrukcyjne ścian pokazano na rys. 1 i 2 w załączniku.

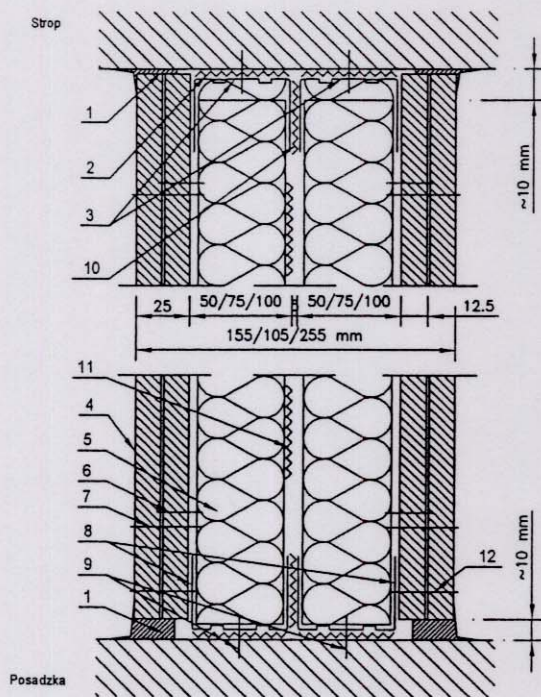
KIEROWNIK
Pracowni Odporności Ogniowej
i Kontroli Dymu

dr Andrzej Borowy

Kierownik Zakładu Badań Ogniwych

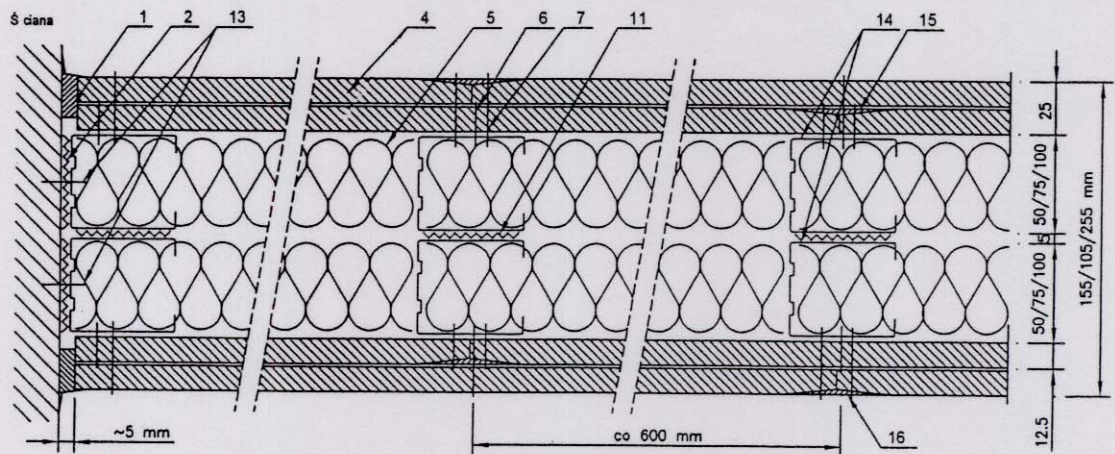
Mirosław Kosiorek

Załącznik:
- 2 rysunki



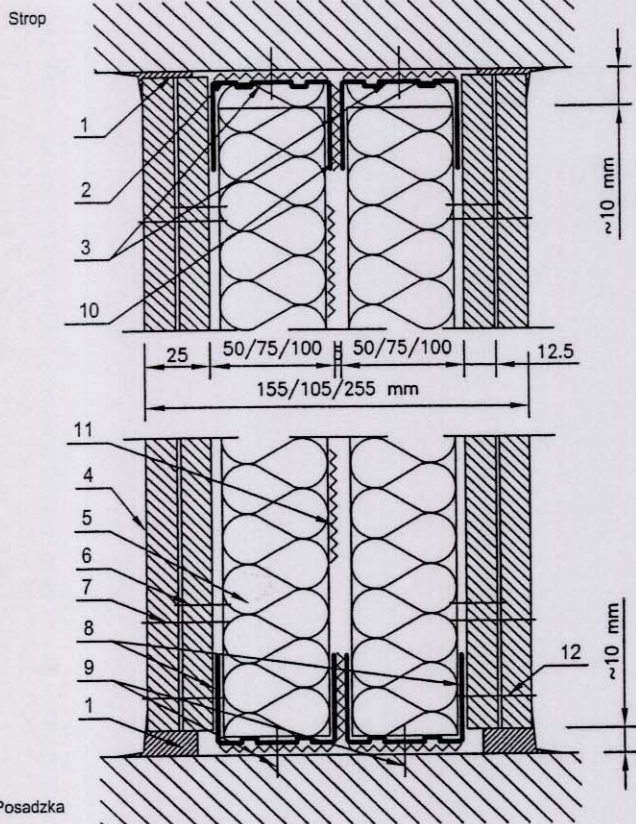
- 1-Wykończenie gipsem szpachlowym Nida Start
- 2-Taśma izolacji akustycznej
- 3-Profil górny NIDA U50/ U75/ U100
- 4-Płyta NIDA Ogień / NIDA Woda-Ogień 12,5 mm
- 5-Wełna mineralna (nie jest potrzebna ze względu na odporność ci ogniowej)
- 6-Płyta NIDA Zwykła/ NIDA Woda 12,5 mm
- 7-Błachowkręty 3,5x25mm co 750mm w pionie
- 8-Błachowkręty 3,5x35mm co 250mm w pionie
- 9-Profil dolny NIDA U50/ U75/ U100
- 10-Mocowanie kolkiem stalowym maksymalnie co 100cm
- 11-Taśm izolacji akustycznej umieszczona pomiędzy profilami górnymi i dolnymi NIDA U
- 12-Paski taśmy izolacji akustycznej o dł. 150 mm naklejone na bok jednego ze słupków C co 1200 mm
- 13-Mocowanie kolkiem stalowym maksymalnie co 100cm
- 14-Profil NIDA C50/ C75/ C100
- 15-Gips szpachlowy Nida Start
- 16-Gips szpachlowy Nida Start z taśmą zbrojącą

PRZEKRÓJ PIONOWY



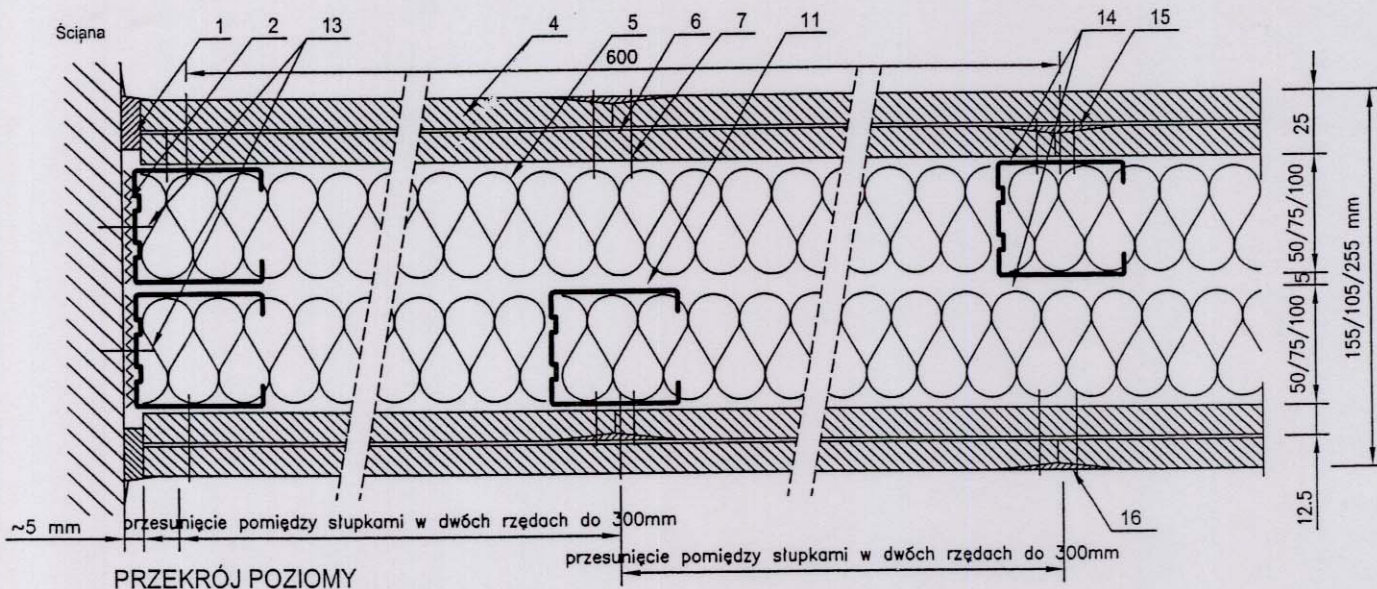
PRZEKRÓJ POZIOMY

INSTYTUT TECHNIKI BUDOWLANEJ
ZAKŁAD BADAŃ OGNIOWYCH
 02-656 Warszawa, ul. Ksawerów 21
 tel. 022/848-23-07, 843-14-71
 fax 022/847-23-11
 e-mail: fire@itb.pl



PRZEKRÓJ PIONOWY

- 1-Wykończenie gipsem szpachlowym Nida Start
- 2-Taśma izolacji akustycznej
- 3-Profil górny NIDA U50/ U75/ U100
- 4-Płyta NIDA Ogień / NIDA Woda-Ogień 12,5 mm
- 5-Wełna mineralna (nie jest potrzebna ze względów odporności ogniowej)
- 6-Płyta NIDA Zwykła/ NIDA Woda 12,5 mm
- 7-Błachowkręty 3,5x25mm co 750mm w pionie
- 8-Błachowkręty 3,5x35mm co 250mm w pionie
- 9-Profil dolny NIDA U50/ U75/ U100
- 10-Mocowanie kołkiem stalowym maksymalnie co 100cm
- 11-Taśma izolacji akustycznej umieszczona pomiędzy profilami górnymi i dolnymi NIDA U
- 12-Paski taśmy izolacji akustycznej o dł. 150 mm naklejone na bok jednego ze słupków C co 1200 mm
- 13-Mocowanie kołkiem stalowym maksymalnie co 100cm
- 14-Profil NIDA C50/ C75/ C100
- 15-Gips szpachlowy NIDA Start
- 16-Gips szpachlowy NIDA Start z taśmą zbrojącą



PRZEKRÓJ POZIOMY

INSTYTUT TECHNIKI BUDOWLANEJ
ZAKŁAD BADAŃ OGNIOWYCH
 02-656 Warszawa, ul. Ksawerów 21
 tel. 022/848-23-07, 843-14-71
 fax 022/847-23-11
 e-mail: fire@itb.pl

Praca NP-749/P/05/BW/ZM Rys.2