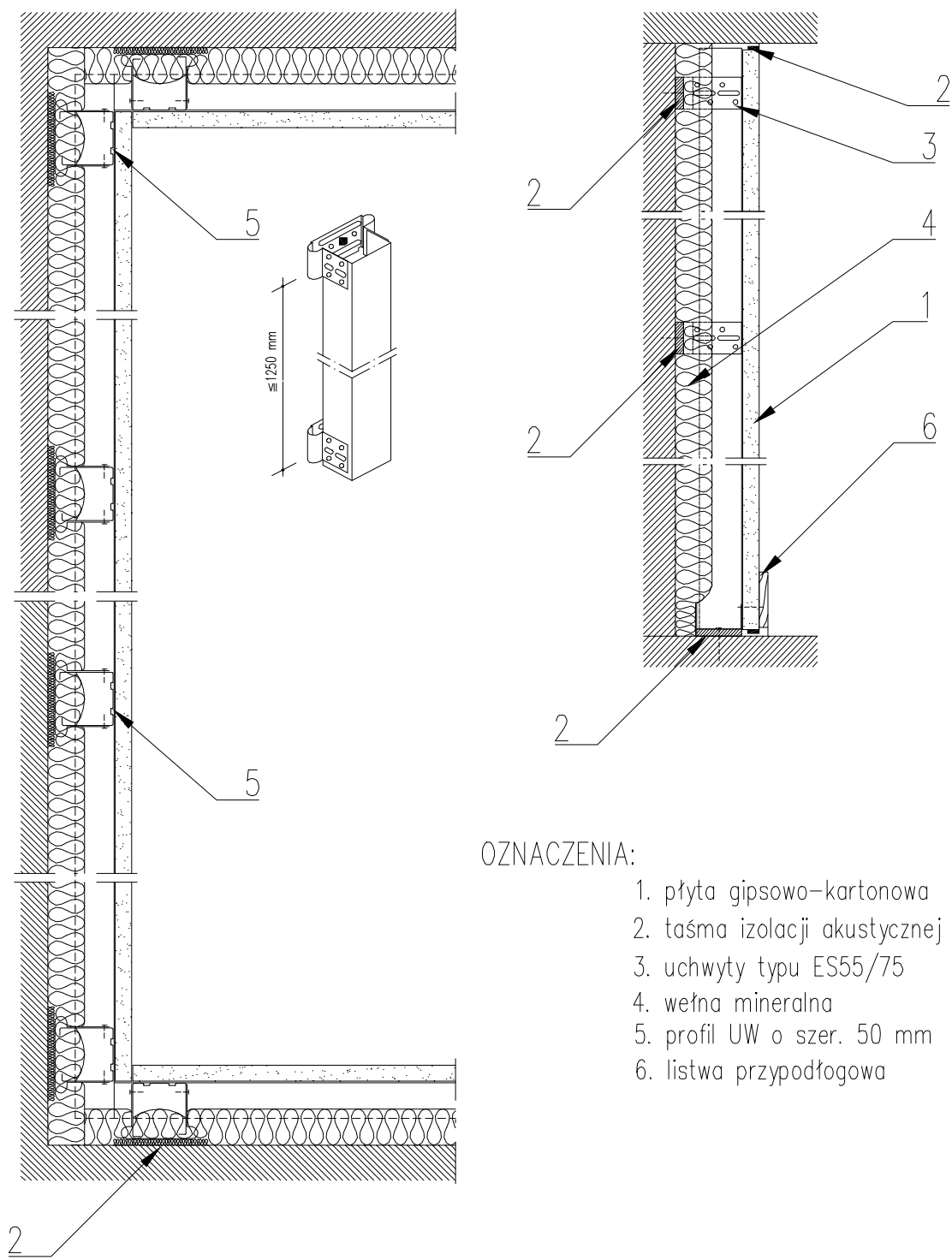


Okładziny ścian i sufitów płytami gipsowo-kartonowymi przy użyciu uchwyty ES



OZNACZENIA:

1. płyta gipsowo-kartonowa
2. taśma izolacji akustycznej
3. uchwyty typu ES55/75
4. wełna mineralna
5. profil UW o szer. 50 mm
6. listwa przypodłogowa

Projektował: -	Sprawdził: -	Data: 2000_ _	Nazwa rysunku: GF_0101B.DWG	Arkusz: A4	Skala: 1:5
Podpis:	Podpis:		Edycja: Lng-CD	Wersja: 2.1a-2000	
LAFARGE NIDA GIPS			OBUDOWY I OKŁADZINY		
			NUMER RYSUNKU: XXX		